



**2-портовый
компактный USB KVM
переключатель**



Руководство пользователя

(DS-11802-1)

Вступление

Благодарим вас за покупку 2-портового компактного USB/DVI KVM переключателя с аудио! Теперь вы обладаете высококачественной, надежной системой, с помощью которой вы сможете управлять двумя компьютерами и/или серверами с одной консоли (USB мыши, клавиатуры и монитора). Кроме этого, наши новые разработки позволяют вам независимо управлять и переключать звук между двумя ПК.

1.1 Возможности

1. Управление 2 ПК с одной консоли (клавиатура/мышь) по USB.
2. Поддержка Windows (98SE или выше), Mac , Linux
3. Совместимость со стандартом DVI 1.1
4. Поддержка динамика и микрофона.
5. Эмуляция клавиатур на каждом из ПК позволяет вашим компьютерам нормально загружаться, без ошибок клавиатуры.
6. Поддержка “горячего” подключения. Любые устройства, подключенные к KVM могут быть подключены или отключены в любое время, без выключения устройства.
7. Поддержка переключения “горячей” клавишей на USB клавиатуре (для Microsoft Windows) или кнопкой на переключателе.
8. Поддержка функции автосканирования для переключения видео между двумя компьютерами с предустановленными интервалами времени.
9. Светодиодные индикаторы для отображения статуса ПК и звука.
10. Поддержка разрешений видео до 1920x1080 при 60 Гц.
11. Поддержка Plug and Play.
12. Автономное питание от шины USB.
13. Поддержка независимого переключения аудио.

1.2. Внешний вид



- **Индикаторы ПК:**
Красный светодиод указывает на то, что 2-портовый USB/DVI компактный KVM переключатель подключен к соответствующему ПК.
- **Индикаторы подключения ПК:**
Зеленый светодиод показывает статус подключения к ПК.

1.3. Содержимое упаковки

Приобретенное вами изделие должно включать следующие компоненты:

1. Один 2-портовый USB/DVI компактный KVM переключатель с аудио.

Руководство пользователя

Технические данные

Технические данные		
Количество управляемых ПК	2	
Способ выбора	“Горячая” клавиша на USB клавиатуре и клавиша переключения	
Поддержка стандартов USB	1.1/2.0	
Светодиодные индикаторы	Красный для выбора ПК	
	Зеленый для индикации включения ПК	
Разъемы для ПК	USB	2 x тип A USB
	Видео	2 x DVI (вилка)
	Динамик	2 x гнезда для стереодинамиков
	Микрофон	2 x гнезда для моно микрофонов
	Блок KVM	2 x видео разъема (вилка)
Порты консоли	Клавиатура / Мышь	2 x тип A USB (гнездо)
	Видео	1 x DVI (гнездо)
	Динамик	1 x гнездо для стереодинамиков
	Микрофон	1 x гнездо для моно микрофона
	Хост	2 x видео разъема (гнездо)
Интервал автосканирования	10 секунд	
DDC, DDC2 монитор	Да (макс. разрешение: 1920x1080)@60 Гц	
“Горячее” подключение	Да	
Поддерживаемые операционные системы	Windows (98SE или выше), Sun Micro, Mac, Linux	
Установка драйвера	Не требуется	
Питание	От ПК по USB	
Длина кабеля	1.20 метра	
Размеры (ДхШхВ)	65 x 85 x 25 (мм)	
Вес	450 г	

2. Установка KVM переключателя

2.1 Требования к системе

- (1) ПК с портом USB и одним портом DVI.
- (2) Windows 98 или выше, Mac OS 8/9/OS X, Linux ядро 2.3 или выше.
- (3) USB клавиатура и мышь.
- (4) Монитор с разъемом DVI.

2.2 Подключение оборудования

1. Выключите компьютеры
2. Подключите USB клавиатуру, USB мышь и монитор к соответствующим разъемам на KVM переключателе.
3. Подключите динамики и микрофон к соответствующим гнездам на KVM переключателе.
4. Подключите KVM кабели к соответствующим портам на компьютерах.
5. Включите компьютеры

Примечание: Если монитор не поддерживает максимальное разрешение при работе с KVM переключателем, перезагрузите компьютеры для устранения проблемы.

2.3 Горячее подключение

2-портовый USB/DVI компактный KVM переключатель поддерживает технологию “горячего” подключения. Любые устройства могут быть подключены или отключены в любое время без отключения ПК..

2.4 Установка драйвера (только для Windows 98/SE)

После того, как вы подключите 2-портовый USB/DVI компактный KVM переключатель к вашему ПК, Win 98 автоматически обнаружит устройство и предупредит об установке драйвера. Согласно последующим инструкциям установите его для 2-портового USB/DVI компактного KVM переключателя по шагам **A-G**. Приготовьте CD с вашим дистрибутивом Windows 98 CD.



Рис. А

А. Нажмите “Next” для продолжения.
(См. Рис. А)



Рис. В

В. Выберите “Search for the best driver for your device” и нажмите “Next” для продолжения.
(См. Рис. В).



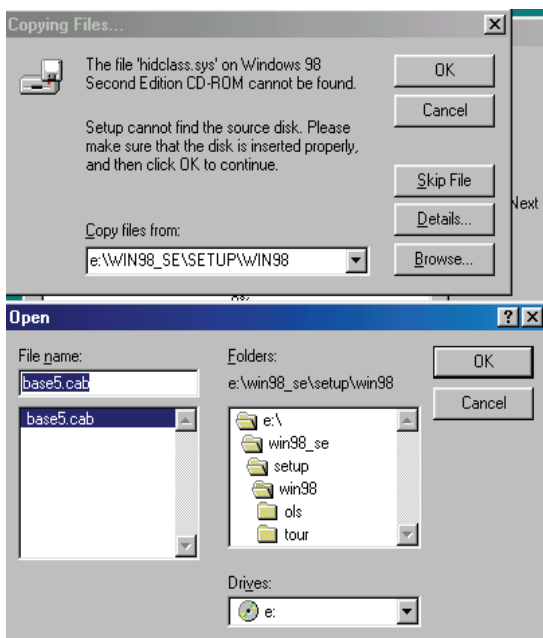
Рис. С

С. Вставьте CD “Windows 98” в ваш привод CD-ROM . Выберите “CD-Rom drive” и нажмите “Next” для продолжения.
(См. Рис. С)



D. Нажмите “Next” для начала процесса установки.
(См. Рис. D)

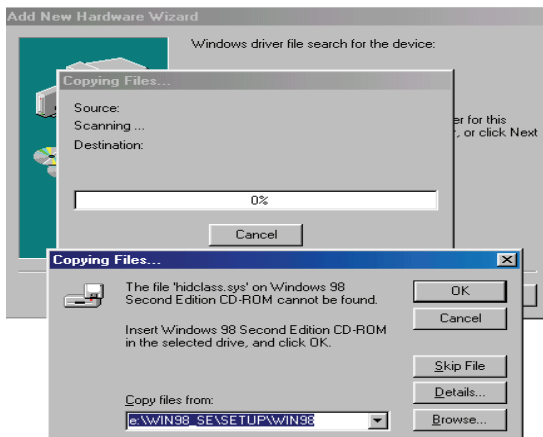
Рис. D



E. Иногда Windows не может автоматически найти необходимый драйвер. В этом случае выберите “Browse” для ручного выбора нахождения драйвера на “Windows 98” CD. *
(См. Рис. E)

Рис. E

* Драйвер может находиться в другом каталоге, чем показано выше.



F. Нажмите “OK” для продолжения
(См. Рис. F)

Рис. F



G. Нажмите “Finish” и Windows закончит установку USB Human Interface Device для PS/2 клавиатуры и мыши. (См. Рис. G)

Рис. G

3. Использование

2-портовый USB/DVI компактный KVM переключатель может коммутировать клавиатуру, видео и мышь нажатием клавиши или с помощью “горячей” клавиши.

Переключение входов аудио (динамик и микрофон) производится независимо и управляется только “горячей” клавишей. При переключении ПК аудио входы не переключаются.

3.1. Выбор клавишей

3.1.1. Выбор ПК

Пользователь можете переключать компьютеры (входы клавиатуры, видео и мыши) нажатием клавиши на корпусе KVM.

3.1.2. Автосканирование

- **Запуск автосканирования**

Нажмите и удерживайте клавишу более 3 секунд для перевода системы в режим автосканирования. Интервал времени автосканирования ограничен 10 секундами.

- **Остановка автосканирования**

Нажатие клавиши в режиме автосканирования приводит к его остановке.

3.2. Выбор “горячей” клавишей

При использовании комбинаций “горячих” клавиш, клавиши необходимо нажать не более, чем за 6 секунд, иначе действие комбинации клавиш будет отменено.

Режим “горячих” клавиш поддерживается только под ОС семейства Microsoft Windows.

3.2.1. Выбор ПК

[ScrollLock] + [ScrollLock] → смена активного порта ПК.

3.2.2. Выбор звука

[NumLock] + [NumLock] → смена активного порта звука..

”Горячая” клавиша	Действие
[ScrollLock] + [ScrollLock]	Переключение на следующий ПК
[NumLock] + [NumLock]	Переключение звука на следующий ПК